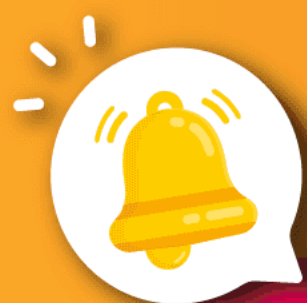


# SUSPENSIÓN DEL SUMINISTRO ELÉCTRICO

Estamos trabajando para brindarte un servicio más seguro y confiable.



## CAMBIO DE CONDUCTOR DE 35MM<sup>2</sup> A 50MM<sup>2</sup> POR REFORZAMIENTO DE RED DE MEDIA TENSION.



VIERNES 29 DE MAYO DE 2026 | DE 08:00 A.M. A 01:00 P.M.



**NOTA DE PRENSA**  
N° 03407-2026-GT/PO-PR.



**UBICACIÓN**  
Provincia de Chincha, Departamento de Ica.



**CIRCUITOS INVOLUCRADOS**  
Alimentador PN103 - Parcial.



**ZONAS AFECTADAS**  
Urb. Casa Grande I y II Etapa, ubicado en el distrito de Chincha Alta - Chincha - Ica.

### RECOMENDACIONES:



Desconecta tus equipos eléctricos antes del corte.



Reconéctalos solo cuando se restablezca el servicio.

**Gracias por tu comprensión.**

Electro Dunas SAA. podrá restablecer el suministro de energía sin previo aviso, en caso finalice sus trabajos antes de la hora prevista. En tal sentido, recomendamos a nuestros clientes tomar las medidas preventivas del caso.

Electro Dunas S.A.A. cumple con informar a sus clientes y público en general que deja a salvo su responsabilidad frente a contingencias que pudieran producirse como consecuencia del mencionado corte del servicio.

